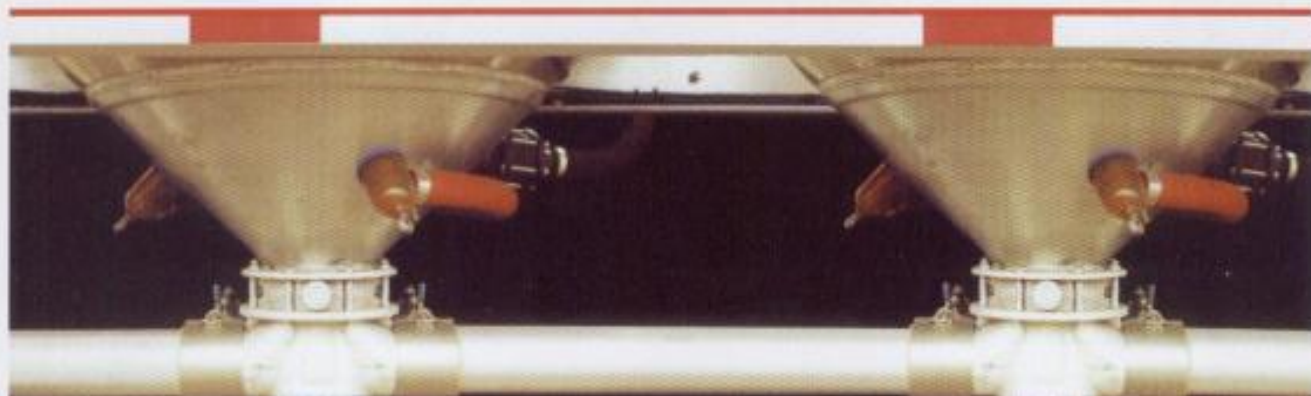


SOLIMAR

Vibrador por aire

Para camiones cisterna y vagones de ferrocarril de carga seca a granel



El sistema de vibradores de membrana Solimar proporciona aeración y vibración para descargar rápida y eficazmente materiales secos a granel



Vibrador de membrana Solimar con protector de tolva

Un sistema fiable. El vibrador de membrana de Solimar funciona eficazmente para proporcionar la aeración, vibración y flujo direccional de aire necesarios para descargar rápidamente materiales secos a granel de camiones y vagones cisterna. El sistema es de fácil instalación, limpieza y mantenimiento. A diferencia de las almohadillas de tela que se obstruyen y desgastan, por lo que deben sustituirse periódicamente, el vibrador no absorbe la humedad que puede producir moho. El vibrador también puede instalarse para sustituir los antiguos conos de aeración. Independientemente de que cargue cemento, harina, almidón, ceniza o cualquier material seco a granel, el vibrador Solimar facilitará su trabajo.

Características del diseño. Las membranas del vibrador, de color azul o blanco, están fabricadas en silicona duradera apta para entrar en contacto con los alimentos. Resiste el endurecimiento, el agrietamiento y la rotura. La membrana precinta firmemente la pared de la tolva lo que reduce al mínimo la obstrucción de las vías de aeración. A fin de evitar un desgaste excesivo de la tolva debido a materiales abrasivos como el cemento y la arena, el sistema de vibradores de membrana puede utilizar una placa de acero inoxidable en la parte interior de la tolva. El dorso del protector de tolva está recubierto de silicona que le permite precinta firmemente la pared de la tolva del camión cisterna.

La junta del colector está fabricada con la misma silicona que la membrana del vibrador. Tanto la junta como la membrana pueden resistir temperaturas de hasta 170°C.

El colector de aire puede obtenerse en material de fibra reforzada de color gris o bien en plástico traslúcido de color ámbar que permite verificar rápidamente si las vías de aeración se encuentran libres. Los colectores Solimar utilizan amplias vías de aeración de 1,5" y 2" que permiten un mayor flujo de aire, una menor contrapresión y una mayor velocidad de descarga.

Si se utiliza la puerta exterior de acceso E-Z de Solimar se puede instalar, revisar y mantener fácilmente el vibrador desde el exterior de la tolva.



Vagón con tolva con descarga por vacío

Camión cisterna con tolva de autocarga por vacío

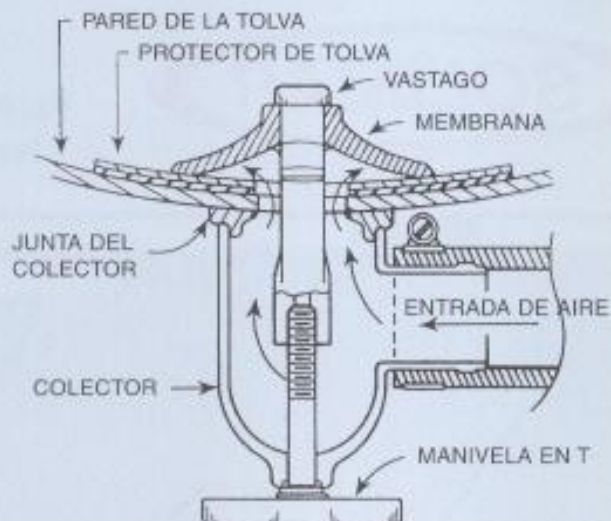
Camión cisterna con descarga basculante por presión

Silos de almacenamiento

Vagón ferroviario con descarga por presión

Funcionamiento

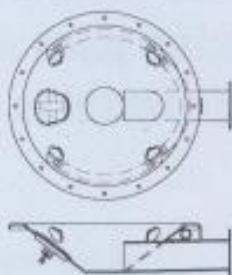
El aire a presión entra en el colector exterior y pasa a través de la abertura de la tolva a la cisterna. La membrana del vibrador dispersa el aire a través del interior de la tolva. Cuando está a punto de finalizar el ciclo de descarga, la membrana comienza a vibrar. Esta combinación de flujo de aire por las paredes de la tolva y la suave vibración de la membrana impide que el material se atasque o que se produzcan vacíos, al tiempo que hace fluir rápidamente el producto hacia la salida y garantiza un vaciado integral del camión cisterna o vagón.



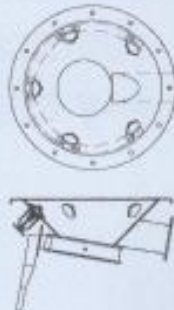
Otras formas de tolva



Salida basculante de la cisterna



Tolva de poca profundidad con salida lateral y puerta de acceso



Tolva con salida gravitacional



Se adapta a la mayoría de tolvas. Las membranas de vibración de Solimar pueden utilizarse en diversas tolvas y se adaptan a cualquier forma, ya sea curva o plana. Existen modelos con uno, dos o tres enganches de colector para permitir diversas combinaciones de instalación.

Experiencia demostrada. Desde su introducción en 1985 el vibrador Solimar se ha instalado en miles de semirremolques, vagones de tren y silos de almacenamiento como primer equipo por los más importantes fabricantes en todo el mundo, así como recambio para sustituir otros materiales. Nos avalan 40 años de experiencia con material neumático para manejo de cargas secas.

Kinnegrip

Kinnegrip Española, S.L.
Edificios TRADE
Gran Vía Carlos III, 94 - 08026 BARCELONA
Teléfono: 93 330 99 00
Fax: 93 330 58 23
e-mail: kinnegrip@kinnegrip.es
http: www.kinnegrip.es